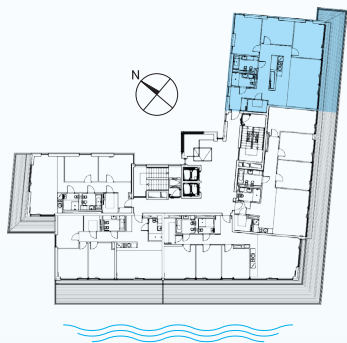


NUMER LOKALU	29
PIĘTRO	3
LICZBA POKOI	4
POWIERZCHNIA	105.15 m²

Powierzchnie pomieszczeń:

1. pokój dzienny z aneksem	31.91 m ²
2. sypialnia 1	14.48 m ²
3. sypialnia 2	11.13 m ²
4. sypialnia 3	13.68 m ²
5. łazienka 1	5.15 m ²
6. łazienka 2	4.46 m ²
7. hol	21.08 m ²
8. garderoba	3.26 m ²
+ taras	32.58 m ²



Inwestor:



Hosmed Sp. z o.o.
ul. Jana Nowaka-Jeziorańskiego 6/82
03-984 Warszawa
sekretariat@hosmed.com.pl

Sprzedaż apartamentów:
NDI Development Sp. z o.o.

Warszawa: +48 608 480 000
Sopot: +48 728 447 457

www.jurataresidence.pl

Powierzchnia użytkowa może ulec niewielkim zmianom. Wszystkie wymiary podane są w stanie surowym. Rozmieszczenie urządzeń jest przykładowe. Aranżacja oraz rozmieszczenie mebli i urządzeń RTV / AGD jest przykładowe z wyjątkiem łazienki i aneksu kuchennego.
• Powierzchnia użytkowa [PN-ISO 9836:1997]

