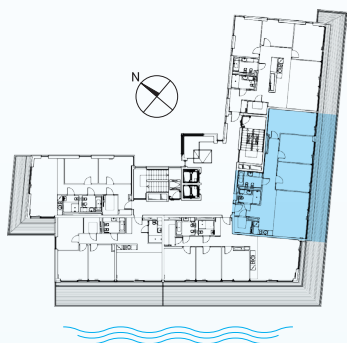


NUMER LOKALU	28
PIĘTRO	3
LICZBA POKOI	4
POWIERZCHNIA	102.35 m²

Powierzchnie pomieszczeń:

1. hol	4.64 m ²
2. garderoba	3.97 m ²
3. pokój dzienny z aneksem	32.51 m ²
4. sypialnia 1	13.04 m ²
5. sypialnia 2	12.99 m ²
6. sypialnia 3	16.87 m ²
7. korytarz	8.98 m ²
8. łazienka 1	5.48 m ²
9. łazienka 2	3.87 m ²
+ taras	38.76 m ²



Inwestor:

HOSMED

Hosmed Sp. z o.o.
ul. Jana Nowaka-Jeziorańskiego 6/82
03-984 Warszawa
sekretariat@hosmed.com.pl

Sprzedaż apartamentów:
NDI Development Sp. z o.o.

Warszawa: +48 608 480 000
Sopot: +48 728 447 457

www.jurataresidence.pl

Powierzchnia użytkowa może ulec niewielkim zmianom. Wszystkie wymiary podane są w stanie surowym. Rozmieszczenie urządzeń jest przykładowe. Aranżacja oraz rozmieszczenie mebli i urządzeń RTV / AGD jest przykładowe z wyjątkiem łazienki i aneksu kuchennego.
• Powierzchnia użytkowa [PN-ISO 9836:1997]

