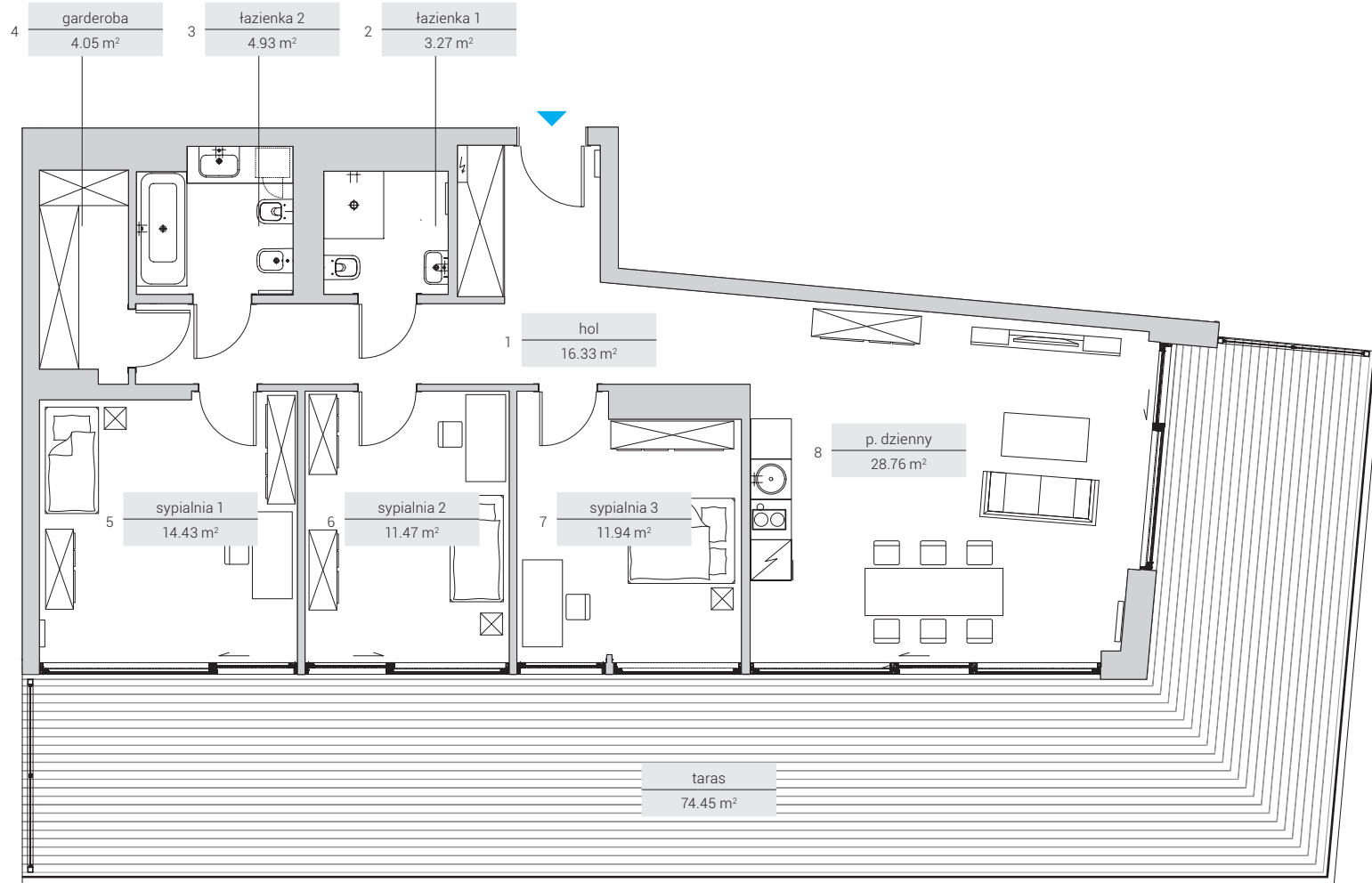
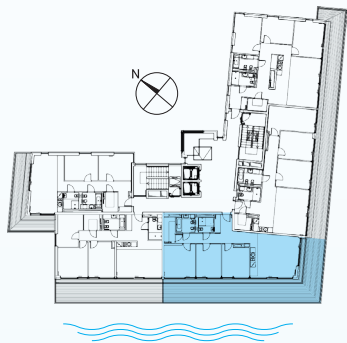




<b>NUMER LOKALU</b>	<b>27</b>
<b>PĘTRO</b>	<b>3</b>
<b>LICZBA POKOI</b>	<b>4</b>
<b>POWIERZCHNIA</b>	<b>95.18 m<sup>2</sup></b>

Powierzchnie pomieszczeń:

1. hol	16.33 m <sup>2</sup>
2. łazienka 1	3.27 m <sup>2</sup>
3. łazienka 2	4.93 m <sup>2</sup>
4. garderoba	4.05 m <sup>2</sup>
5. sypialnia 1	14.43 m <sup>2</sup>
6. sypialnia 2	11.47 m <sup>2</sup>
7. sypialnia 3	11.94 m <sup>2</sup>
8. pokój dzienny z aneksem	28.76 m <sup>2</sup>
+ taras	74.45 m <sup>2</sup>



Inwestor:

**HOSMED**

Hosmed Sp. z o.o.  
ul. Jana Nowaka-Jeziorańskiego 6/82  
03-984 Warszawa  
sekretariat@hosmed.com.pl

Sprzedaż apartamentów:  
**NDI Development Sp. z o.o.**

Warszawa: +48 608 480 000  
Sopot: +48 728 447 457

[www.jurataresidence.pl](http://www.jurataresidence.pl)

Powierzchnia użytkowa może ulec niewielkim zmianom. Wszystkie wymiary podane są w stanie surowym. Rozmieszczenie urządzeń jest przykładowe. Aranżacja oraz rozmieszczenie mebli i urządzeń RTV / AGD jest przykładowe z wyjątkiem łazienki i aneksu kuchennego.  
• Powierzchnia użytkowa [PN-ISO 9836:1997]

