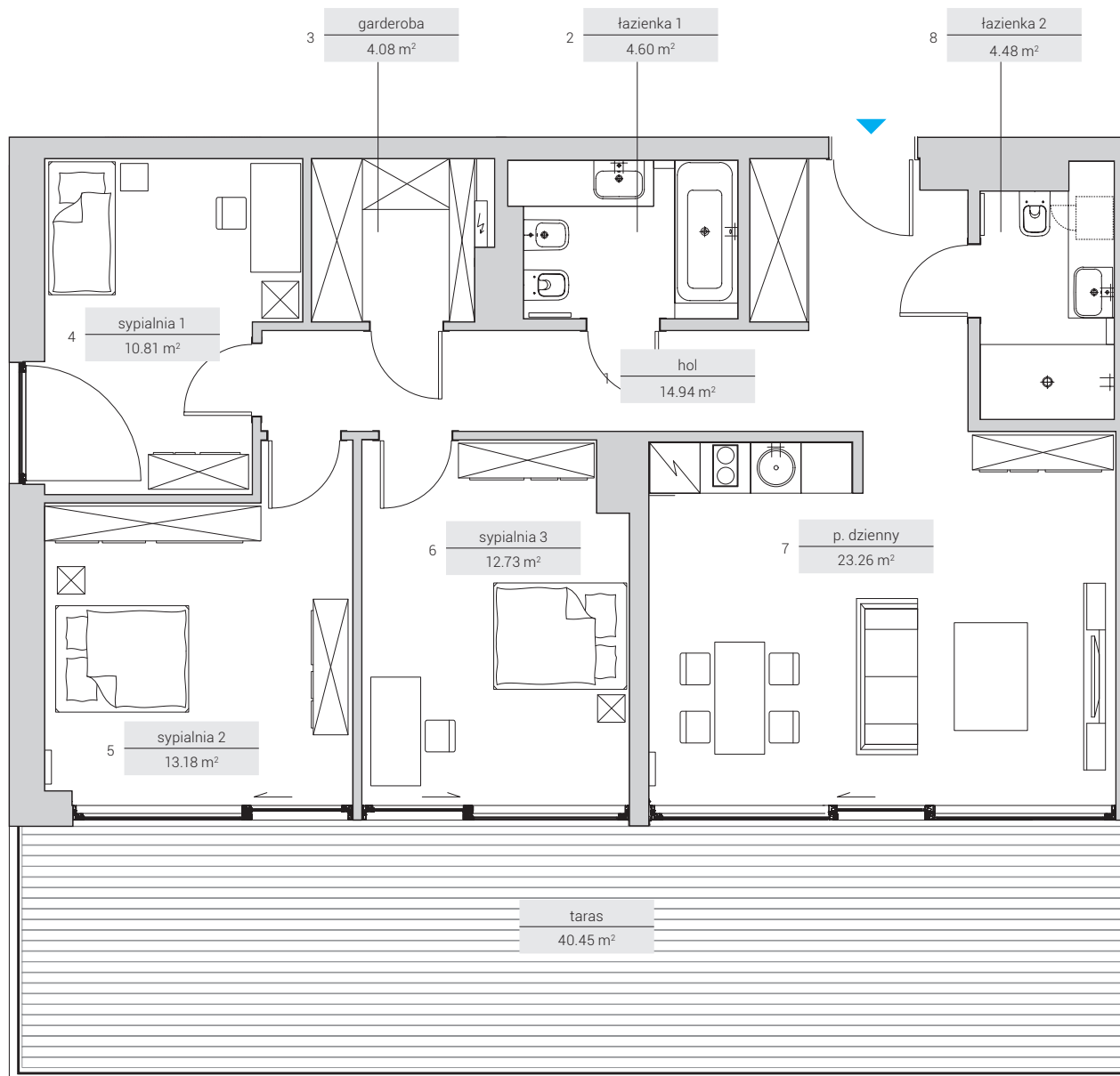
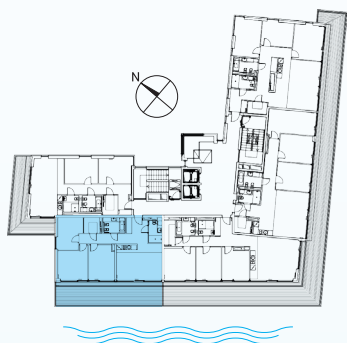




NUMER LOKALU	26
PĘTRO	3
LICZBA POKOI	4
POWIERZCHNIA	88.08 m²

Powierzchnie pomieszczeń:

1. hol	14.94 m ²
2. łazienka 1	4.60 m ²
3. garderoba	4.08 m ²
4. sypialnia 1	10.81 m ²
5. sypialnia 2	13.18 m ²
6. sypialnia 3	12.73 m ²
7. pokój dzienny z aneksem	23.26 m ²
8. łazienka 2	4.48 m ²
+ taras	40.45 m ²



Inwestor:

HOSMED

Hosmed Sp. z o.o.
ul. Jana Nowaka-Jeziorańskiego 6/82
03-984 Warszawa
sekretariat@hosmed.com.pl

Sprzedaż apartamentów:
NDI Development Sp. z o.o.

Warszawa: +48 608 480 000
Sopot: +48 728 447 457

www.jurataresidence.pl

Powierzchnia użytkowa może ulec niewielkim zmianom. Wszystkie wymiary podane są w stanie surowym. Rozmieszczenie urządzeń jest przykładowe. Aranżacja oraz rozmieszczenie mebli i urządzeń RTV / AGD jest przykładowe z wyjątkiem łazienki i aneksu kuchennego.

• Powierzchnia użytkowa [PN-ISO 9836:1997]

