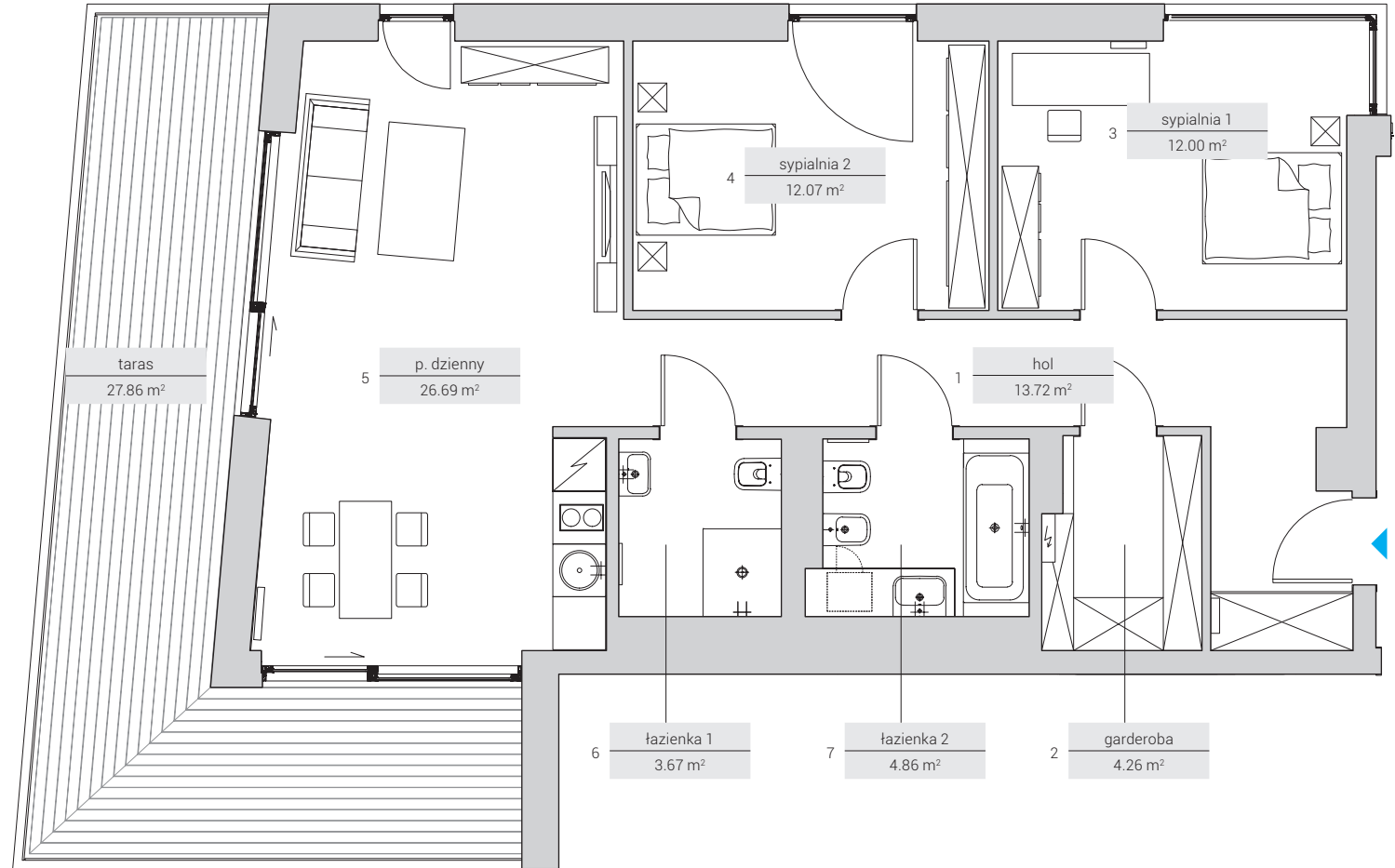
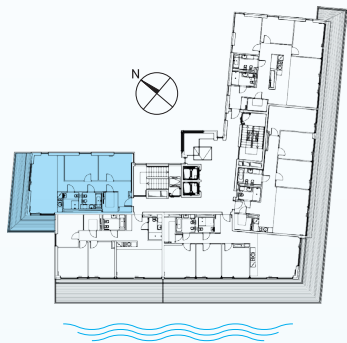




NUMER LOKALU	25
PIĘTRO	3
LICZBA POKOI	3
POWIERZCHNIA	77.27 m²

Powierzchnie pomieszczeń:

1. hol	13.72 m ²
2. garderoba	4.26 m ²
3. sypialnia 1	12.00 m ²
4. sypialnia 2	12.07 m ²
5. pokój dzienny z aneksem	26.69 m ²
6. łazienka 1	3.67 m ²
7. łazienka 2	4.86 m ²
+ taras	27.86 m ²



Inwestor:

HOSMED

Hosmed Sp. z o.o.
ul. Jana Nowaka-Jeziorańskiego 6/82
03-984 Warszawa
sekretariat@hosmed.com.pl

Sprzedaż apartamentów:
NDI Development Sp. z o.o.

Warszawa: +48 608 480 000
Sopot: +48 728 447 457

www.jurataresidence.pl

Powierzchnia użytkowa może ulec niewielkim zmianom. Wszystkie wymiary podane są w stanie surowym. Rozmieszczenie urządzeń jest przykładowe. Aranżacja oraz rozmieszczenie mebli i urządzeń RTV / AGD jest przykładowe z wyjątkiem łazienki i aneksu kuchennego.
• Powierzchnia użytkowa [PN-ISO 9836:1997]

