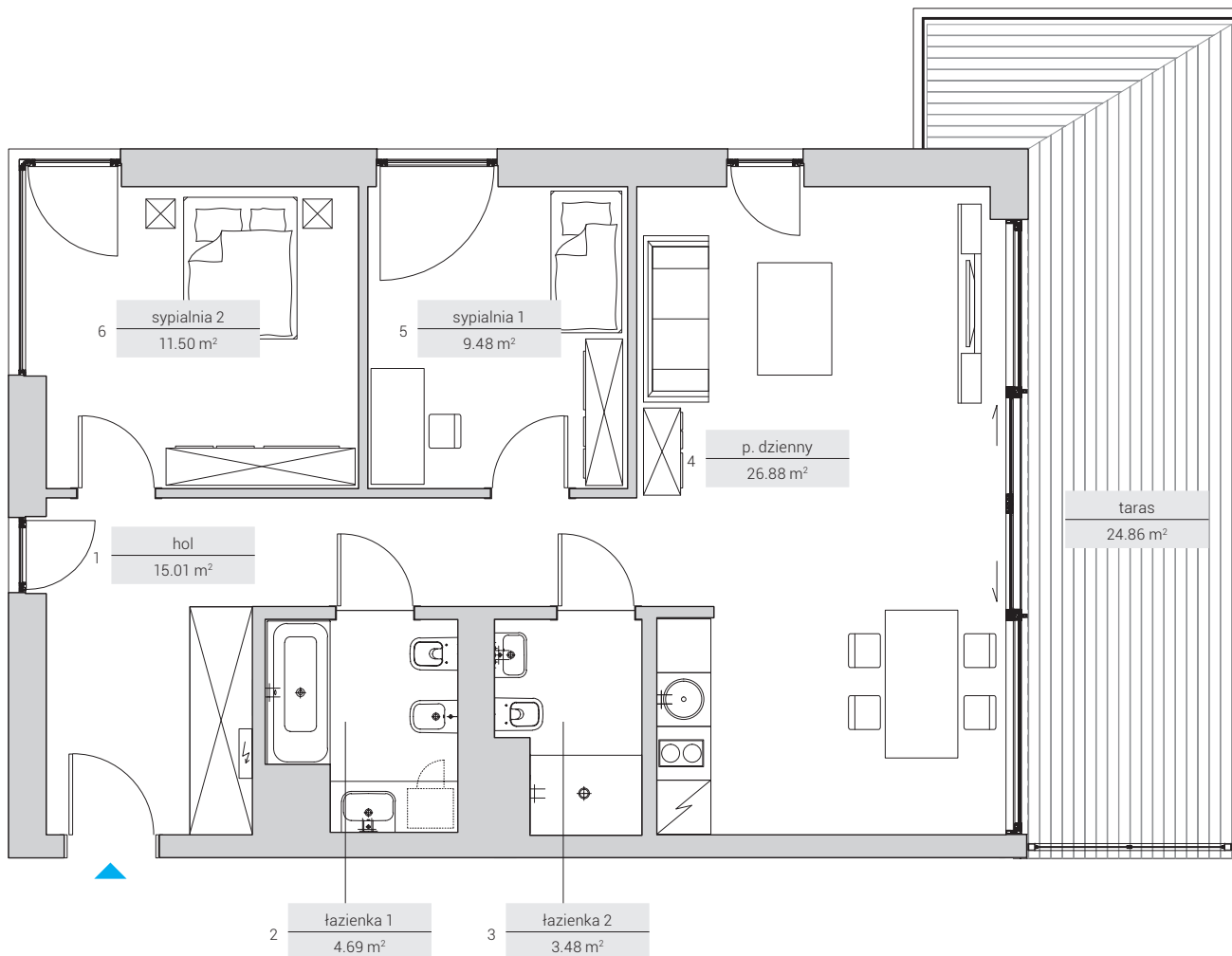
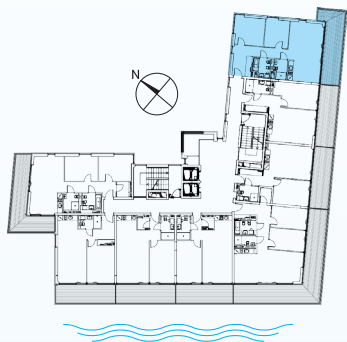




NUMER LOKALU	24
PIĘTRO	2
LICZBA POKOI	3
POWIERZCHNIA*	71.04 m²

Powierzchnie pomieszczeń:

1. hol	15.01 m ²
2. łazienka 1	4.69 m ²
3. łazienka 2	3.48 m ²
4. pokój dzienny z aneksem	26.88 m ²
5. sypialnia 1	9.48 m ²
6. sypialnia 2	11.50 m ²
+ taras	24.86 m ²



Inwestor:

HOSMED

Hosmed Sp. z o.o.
ul. Jana Nowaka-Jeziorańskiego 6/82
03-984 Warszawa
sekretariat@hosmed.com.pl

Sprzedaż apartamentów:
NDI Development Sp. z o.o.

Warszawa: +48 608 480 000
Sopot: +48 728 447 457

www.jurataresidence.pl

Powierzchnia użytkowa może ulec niewielkim zmianom. Wszystkie wymiary podane są w stanie surowym. Rozmieszczenie urządzeń jest przykładowe. Aranżacja oraz rozmieszczenie mebli i urządzeń RTV / AGD jest przykładowe z wyjątkiem łazienki i aneksu kuchennego.
*Powierzchnia użytkowa [PN-ISO 9836:1997]

