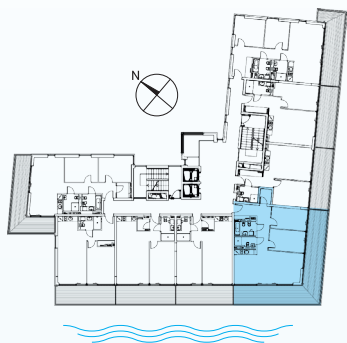


NUMER LOKALU	21
PIĘTRO	2
LICZBA POKOI	3
POWIERZCHNIA*	75.56 m²

Powierzchnie pomieszczeń:

1. hol	13.23 m ²
2. łazienka 1	4.56 m ²
3. łazienka 2	3.02 m ²
4. pokój dzienny z aneksem	30.89 m ²
5. sypialnia 1	10.62 m ²
6. sypialnia 2	10.70 m ²
7. garderoba	2.54 m ²
+ taras	49.45 m ²



Inwestor:

HOSMED

Hosmed Sp. z o.o.
ul. Jana Nowaka-Jeziorańskiego 6/82
03-984 Warszawa
sekretariat@hosmed.com.pl

Sprzedaż apartamentów:
NDI Development Sp. z o.o.

Warszawa: +48 608 480 000
Sopot: +48 728 447 457

www.jurataresidence.pl

Powierzchnia użytkowa może ulec niewielkim zmianom. Wszystkie wymiary podane są w stanie surowym. Rozmieszczenie urządzeń jest przykładowe. Aranżacja oraz rozmieszczenie mebli i urządzeń RTV / AGD jest przykładowe z wyjątkiem łazienki i aneksu kuchennego.
*Powierzchnia użytkowa [PN-ISO 9836:1997]

