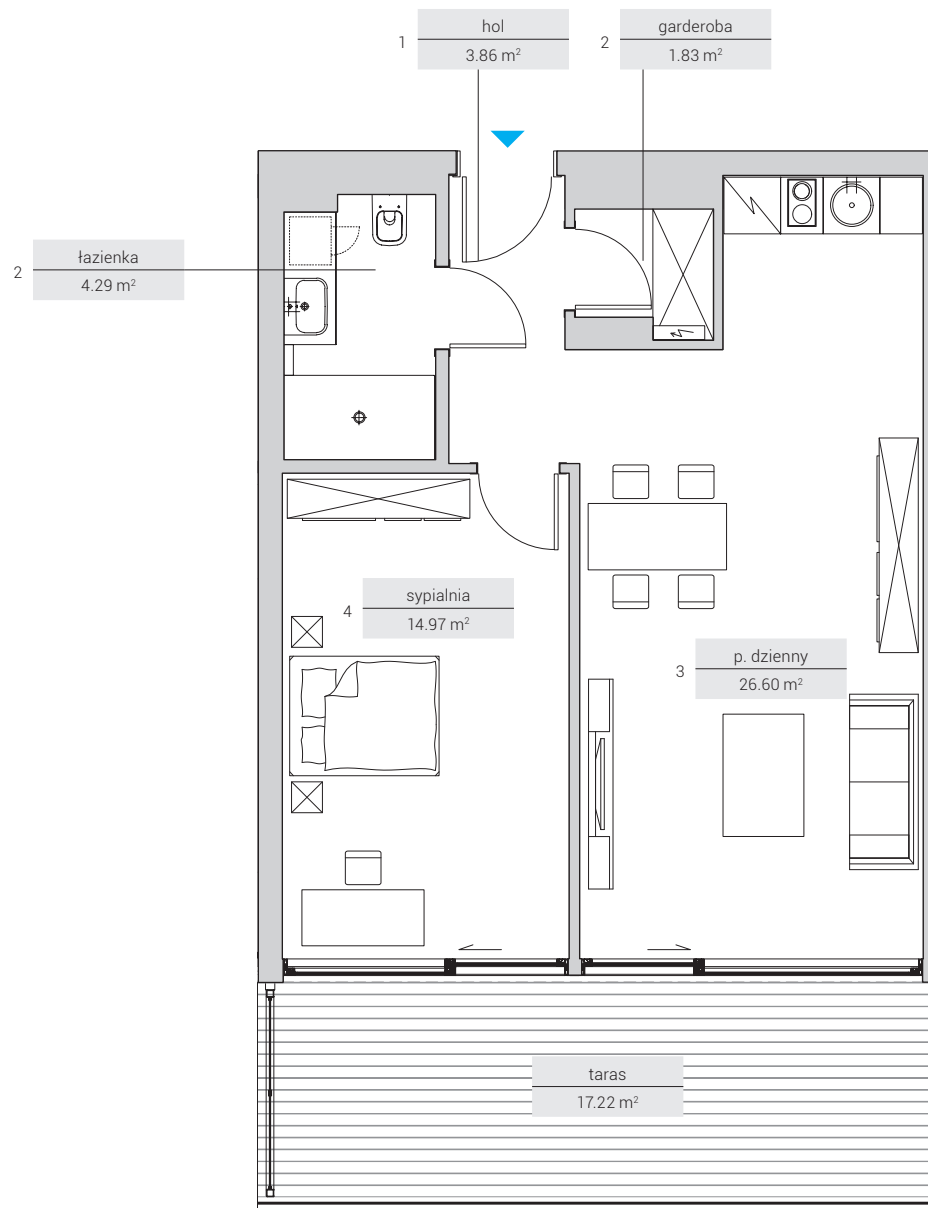
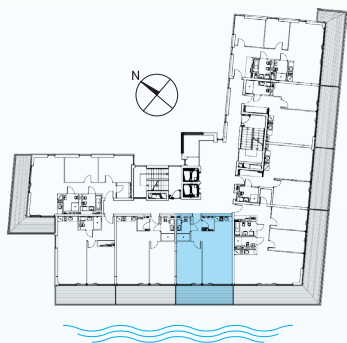




<b>NUMER LOKALU</b>	<b>20</b>
<b>PIĘTRO</b>	<b>2</b>
<b>LICZBA POKOI</b>	<b>2</b>
<b>POWIERZCHNIA*</b>	<b>51.55 m<sup>2</sup></b>

Powierzchnie pomieszczeń:

1. hol	3.86 m <sup>2</sup>
2. łazienka	4.29 m <sup>2</sup>
3. sypialnia	14.97 m <sup>2</sup>
4. pokój dzienny z aneksem	26.60 m <sup>2</sup>
5. garderoba	1.83 m <sup>2</sup>
+ taras	17.22 m <sup>2</sup>



Inwestor:

**HOSMED**

Hosmed Sp. z o.o.  
ul. Jana Nowaka-Jeziorańskiego 6/82  
03-984 Warszawa  
sekretariat@hosmed.com.pl

Sprzedaż apartamentów:  
**NDI Development Sp. z o.o.**

Warszawa: +48 608 480 000  
Sopot: +48 728 447 457

[www.jurataresidence.pl](http://www.jurataresidence.pl)

Powierzchnia użytkowa może ulec niewielkim zmianom. Wszystkie wymiary podane są w stanie surowym. Rozmieszczenie urządzeń jest przykładowe. Aranżacja oraz rozmieszczenie mebli i urządzeń RTV / AGD jest przykładowe z wyjątkiem łazienki i aneksu kuchennego.  
\* Powierzchnia użytkowa [PN-ISO 9836:1997]

