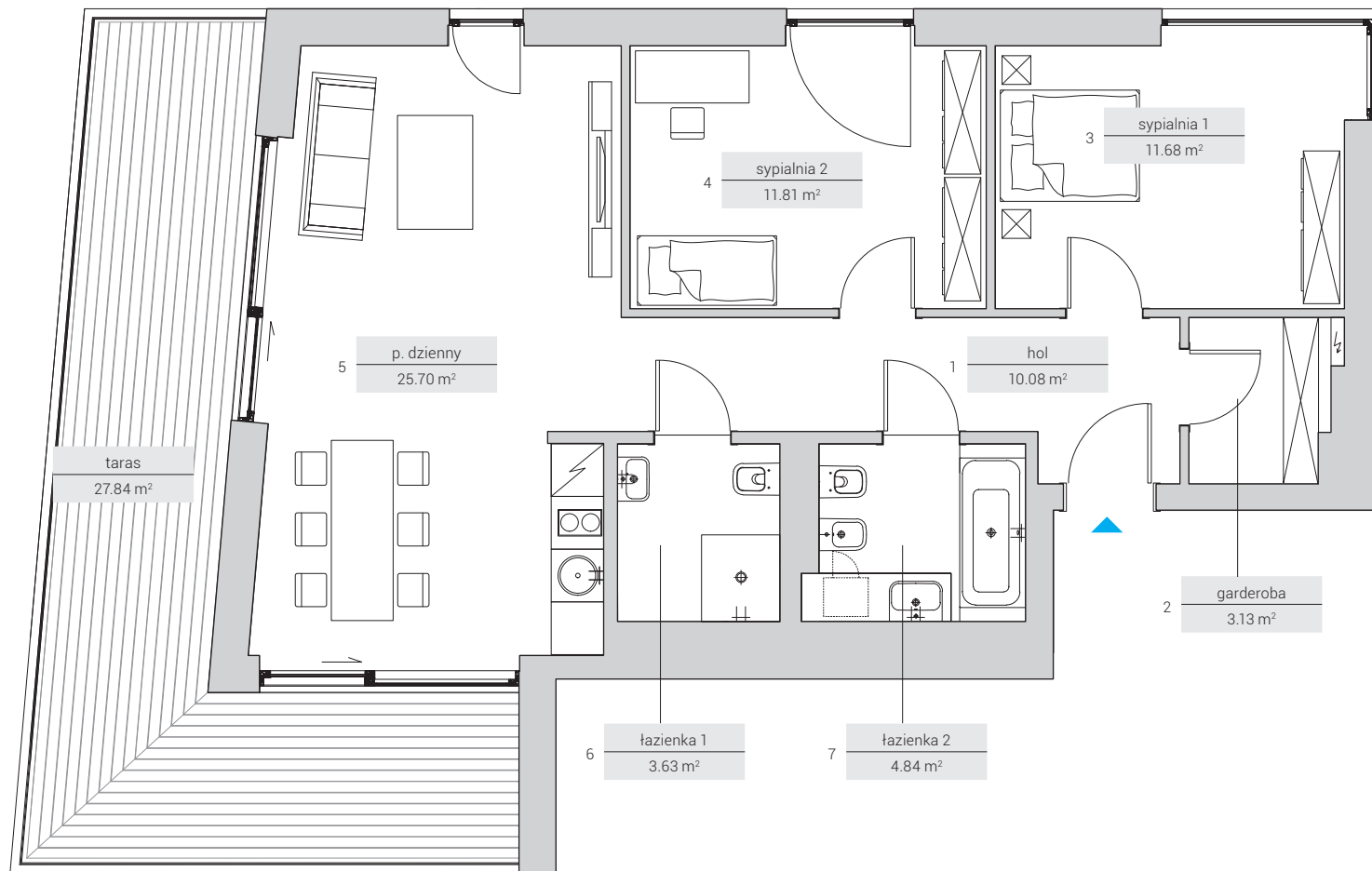
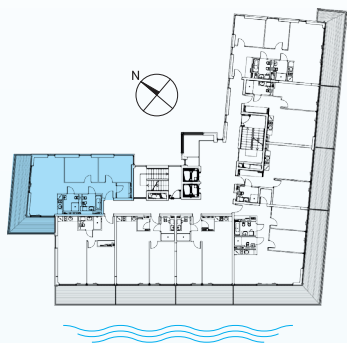




NUMER LOKALU	17
PIĘTRO	2
LICZBA POKOI	3
POWIERZCHNIA*	70.87 m²

Powierzchnie pomieszczeń:

1. hol	10.08 m ²
2. garderoba	3.13 m ²
3. sypialnia 1	11.68 m ²
4. sypialnia 2	11.81 m ²
5. pokój dzienny z aneksem	25.70 m ²
6. łazienka 1	3.63 m ²
7. łazienka 2	4.84 m ²
+ taras	27.84 m ²



Inwestor:

HOSMED

Hosmed Sp. z o.o.
ul. Jana Nowaka-Jeziorańskiego 6/82
03-984 Warszawa
sekretariat@hosmed.com.pl

Sprzedaż apartamentów:
NDI Development Sp. z o.o.

Warszawa: +48 608 480 000
Sopot: +48 728 447 457

www.jurataresidence.pl

Powierzchnia użytkowa może ulec niewielkim zmianom. Wszystkie wymiary podane są w stanie surowym. Rozmieszczenie urządzeń jest przykładowe. Aranżacja oraz rozmieszczenie mebli i urządzeń RTV / AGD jest przykładowe z wyjątkiem łazienki i aneksu kuchennego.

*Powierzchnia użytkowa [PN-ISO 9836:1997]

