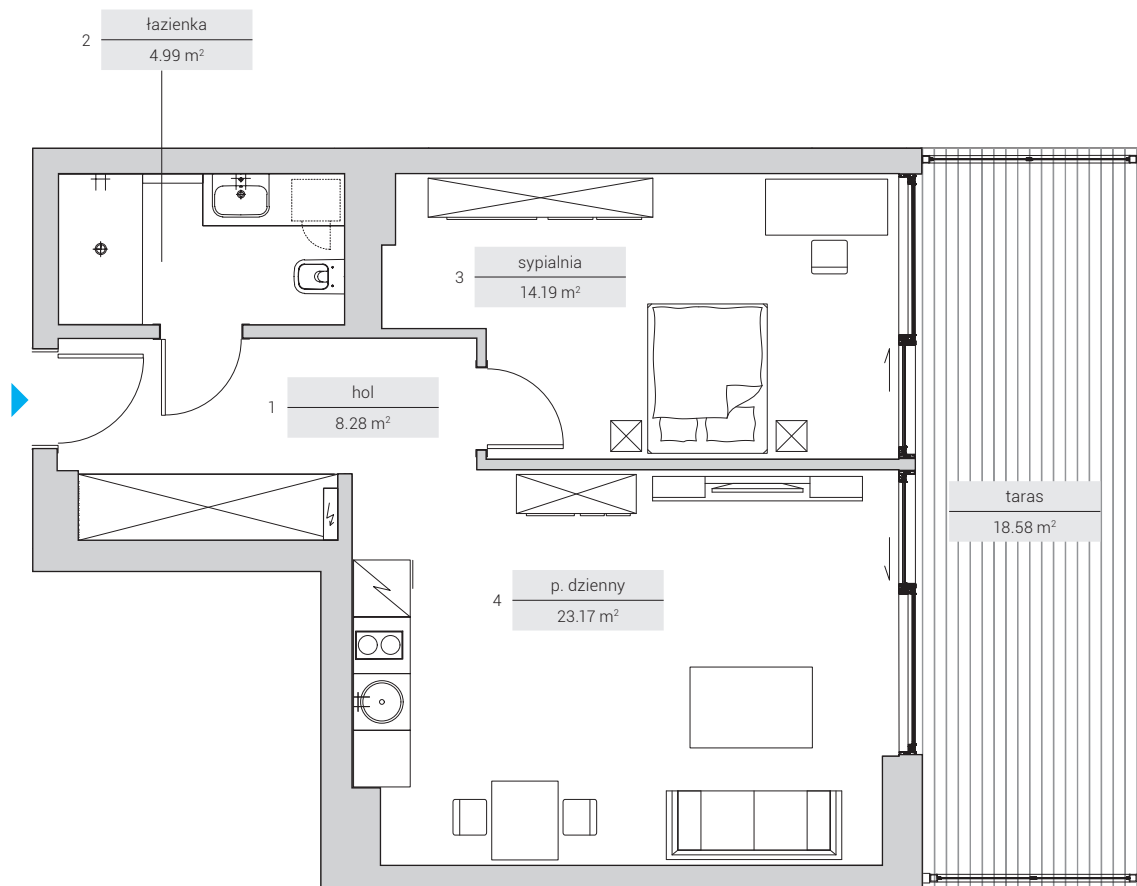
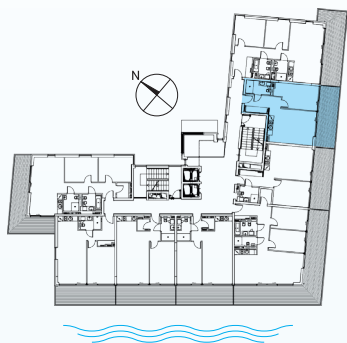




NUMER LOKALU	15
PIĘTRO	1
LICZBA POKOI	2
POWIERZCHNIA*	50.63 m²

Powierzchnie pomieszczeń:

1. hol	8.28 m ²
2. pokój dzienny z aneksem	23.17 m ²
3. sypialnia	14.19 m ²
4. łazienka	4.99 m ²
+ taras	18.58 m ²



Inwestor:

HOSMED

Hosmed Sp. z o.o.
ul. Jana Nowaka-Jeziorańskiego 6/82
03-984 Warszawa
sekretariat@hosmed.com.pl

Sprzedaż apartamentów:
NDI Development Sp. z o.o.

Warszawa: +48 608 480 000
Sopot: +48 728 447 457

www.jurataresidence.pl

Powierzchnia użytkowa może ulec niewielkim zmianom. Wszystkie wymiary podane są w stanie surowym. Rozmieszczenie urządzeń jest przykładowe. Aranżacja oraz rozmieszczenie mebli i urządzeń RTV / AGD jest przykładowe z wyjątkiem łazienki i aneksu kuchennego.
* Powierzchnia użytkowa [PN-ISO 9836:1997]

