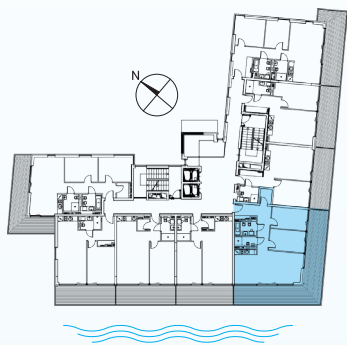


<b>NUMER LOKALU</b>	<b>13</b>
<b>PIĘTRO</b>	<b>1</b>
<b>LICZBA POKOI</b>	<b>3</b>
<b>POWIERZCHNIA*</b>	<b>75.56 m<sup>2</sup></b>

Powierzchnie pomieszczeń:

1. hol	13.23 m <sup>2</sup>
2. łazienka 1	4.56 m <sup>2</sup>
3. łazienka 2	3.02 m <sup>2</sup>
4. pokój dzienny z aneksem	30.89 m <sup>2</sup>
5. sypialnia 1	10.62 m <sup>2</sup>
6. sypialnia 2	10.70 m <sup>2</sup>
7. garderoba	2.54 m <sup>2</sup>
+ taras	49.45 m <sup>2</sup>



Inwestor:



**HOSMED**  
Hosmed Sp. z o.o.  
ul. Jana Nowaka-Jeziorańskiego 6/82  
03-984 Warszawa  
sekretariat@hosmed.com.pl

Sprzedaż apartamentów:  
**NDI Development Sp. z o.o.**

Warszawa: +48 608 480 000  
Sopot: +48 728 447 457

[www.jurataresidence.pl](http://www.jurataresidence.pl)

Powierzchnia użytkowa może ulec niewielkim zmianom. Wszystkie wymiary podane są w stanie surowym. Rozmieszczenie urządzeń jest przykładowe. Aranżacja oraz rozmieszczenie mebli i urządzeń RTV / AGD jest przykładowe z wyjątkiem łazienki i aneksu kuchennego.  
\*Powierzchnia użytkowa [PN-ISO 9836:1997]

