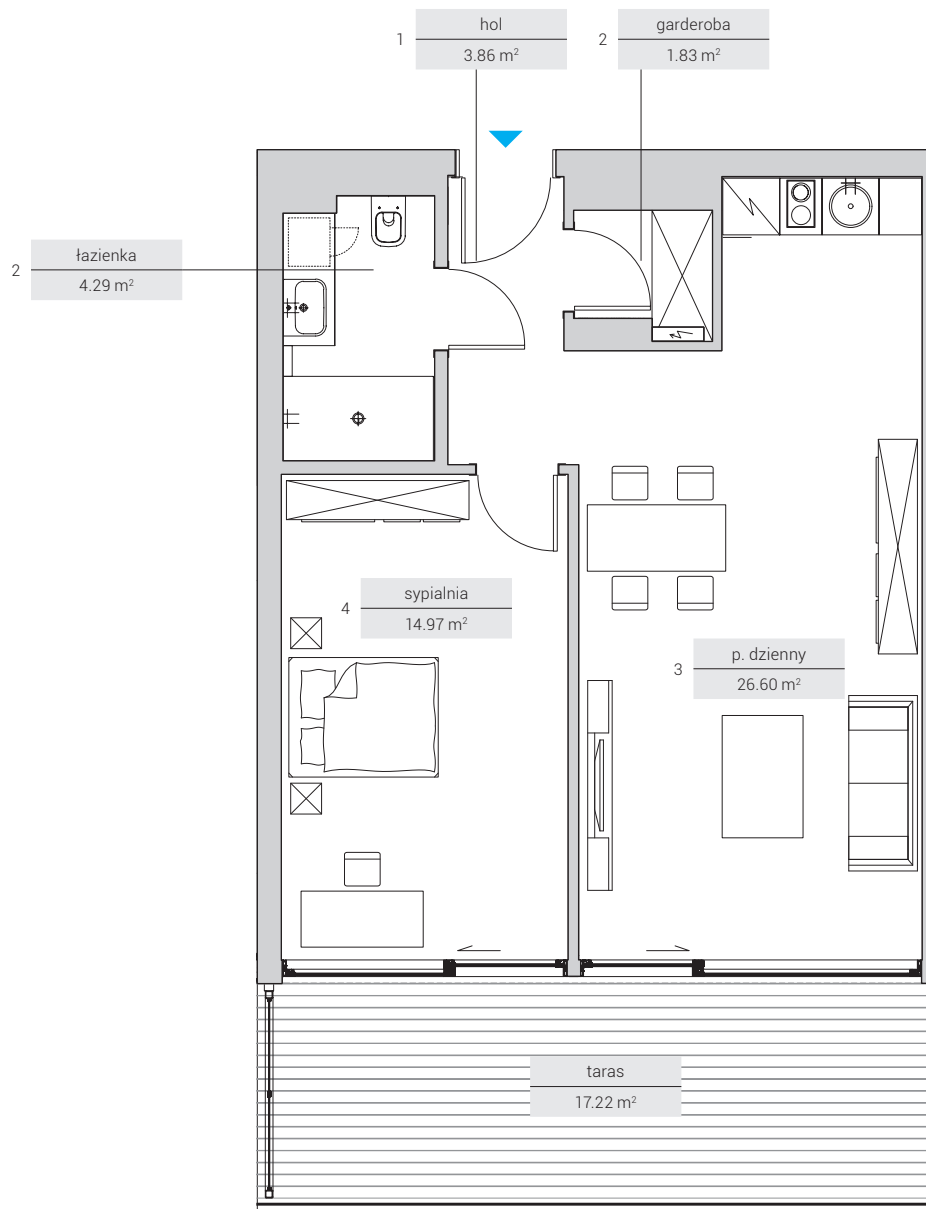
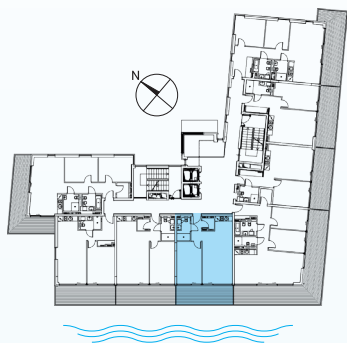




| | |
|----------------------|----------------------------|
| NUMER LOKALU | 12 |
| PIĘTRO | 1 |
| LICZBA POKOI | 2 |
| POWIERZCHNIA* | 51.55 m² |

Powierzchnie pomieszczeń:

| | |
|----------------------------|----------------------|
| 1. hol | 3.86 m ² |
| 2. łazienka | 4.29 m ² |
| 3. sypialnia | 14.97 m ² |
| 4. pokój dzienny z aneksem | 26.60 m ² |
| 5. garderoba | 1.83 m ² |
| + taras | 17.22 m ² |



Inwestor:

HOSMED

Hosmed Sp. z o.o.
ul. Jana Nowaka-Jeziorańskiego 6/82
03-984 Warszawa
sekretariat@hosmed.com.pl

Sprzedaż apartamentów:
NDI Development Sp. z o.o.

Warszawa: +48 608 480 000
Sopot: +48 728 447 457

www.jurataresidence.pl

Powierzchnia użytkowa może ulec niewielkim zmianom. Wszystkie wymiary podane są w stanie surowym. Rozmieszczenie urządzeń jest przykładowe. Aranżacja oraz rozmieszczenie mebli i urządzeń RTV / AGD jest przykładowe z wyjątkiem łazienki i aneksu kuchennego.
* Powierzchnia użytkowa [PN-ISO 9836:1997]

