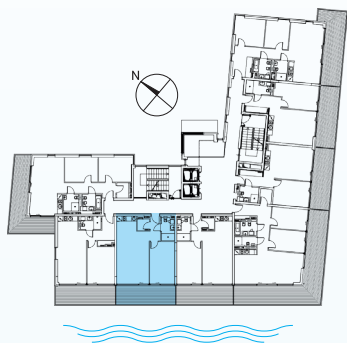


NUMER LOKALU	11
PIĘTRO	1
LICZBA POKOI	2
POWIERZCHNIA*	54.20 m²

Powierzchnie pomieszczeń:

1. hol	3.80 m ²
2. garderoba	2.13 m ²
3. pokój dzienny z aneksem	29.01 m ²
4. sypialnia	14.97 m ²
5. łazienka	4.29 m ²
+ taras	17.98 m ²



Inwestor:

HOSMED

Hosmed Sp. z o.o.
ul. Jana Nowaka-Jeziorańskiego 6/82
03-984 Warszawa
sekretariat@hosmed.com.pl

Sprzedaż apartamentów:
NDI Development Sp. z o.o.

Warszawa: +48 608 480 000
Sopot: +48 728 447 457

www.jurataresidence.pl

Powierzchnia użytkowa może ulec niewielkim zmianom. Wszystkie wymiary podane są w stanie surowym. Rozmieszczenie urządzeń jest przykładowe. Aranżacja oraz rozmieszczenie mebli i urządzeń RTV / AGD jest przykładowe z wyjątkiem łazienki i aneksu kuchennego.
* Powierzchnia użytkowa [PN-ISO 9836:1997]

