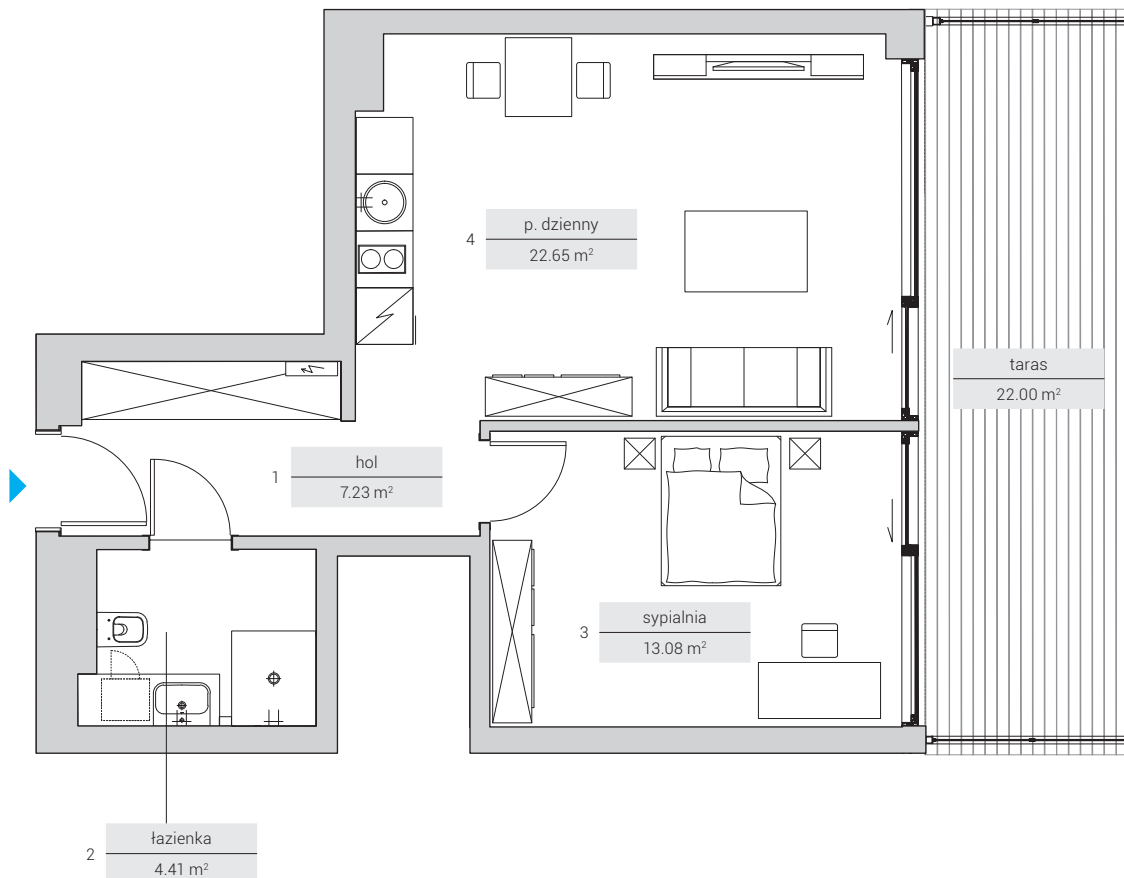
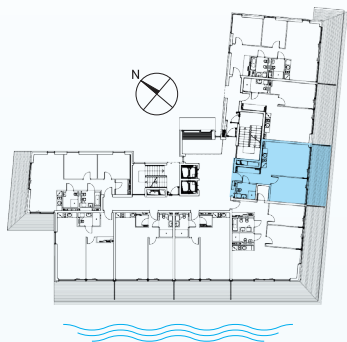




NUMER LOKALU	6
PIĘTRO	0
LICZBA POKOI	2
POWIERZCHNIA*	47.37 m²

Powierzchnie pomieszczeń:

1. hol	7.23 m ²
2. łazienka	4.41 m ²
3. sypialnia	13.08 m ²
4. pokój dzienny z aneksem	22.65 m ²
+ taras	22.00 m ²



Inwestor:

HOSMED

Hosmed Sp. z o.o.
ul. Jana Nowaka-Jeziorańskiego 6/82
03-984 Warszawa
sekretariat@hosmed.com.pl

Sprzedaż apartamentów:
NDI Development Sp. z o.o.

Warszawa: +48 608 480 000
Sopot: +48 728 447 457

www.jurataresidence.pl

Powierzchnia użytkowa może ulec niewielkim zmianom. Wszystkie wymiary podane są w stanie surowym. Rozmieszczenie urządzeń jest przykładowe. Aranżacja oraz rozmieszczenie mebli i urządzeń RTV / AGD jest przykładowe z wyjątkiem łazienki i aneksu kuchennego.

*Powierzchnia użytkowa [PN-ISO 9836:1997]

